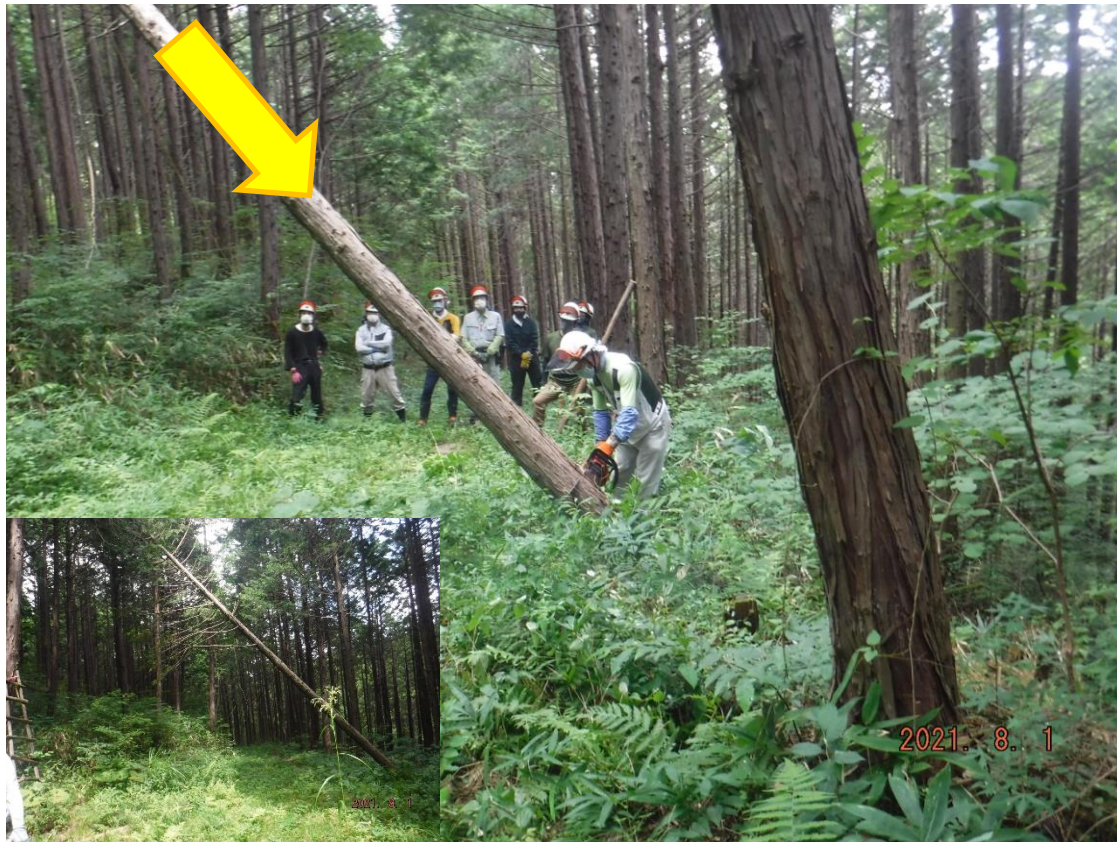


## 掛かり木処理の実践

ヒノキの風倒木が掛かり木になって危険なので講習を兼ねて処置をしました。伐倒作業で最も危険なのが掛かり木の処理です。一見たやすそうに見えて悪魔が潜んでいます。そのことを新会員に分かってほしくて、丁寧に時間をかけて講習しました。棒をてこに使い木廻しベルトで最後は倒しました。木が廻せれば外せることを実践。



チェーンソーが挟まれないように慎重に



作業者に向かわないように安全ステーを張ります



枝払いも一緒に学びます