

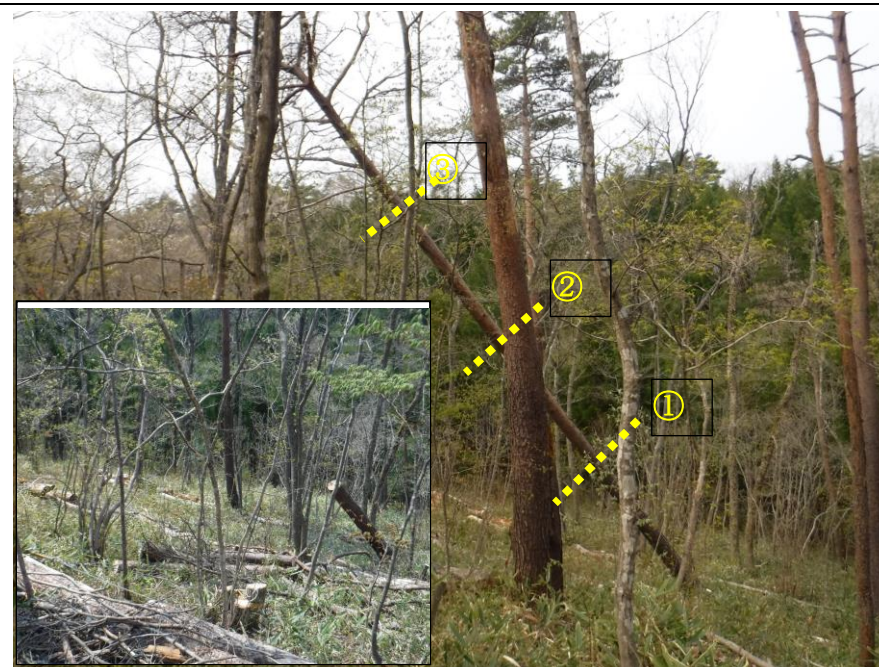
安全を考えた「元玉切り」を試行

架かり木の元玉切りは、原則禁止されています。しかし、せざるを得ない場合があります。安全に配慮した方法を試行してみました。（枯れ松の風倒木です）

チルホールを併用した元玉切りです。準備と撤収に時間はかかりますが、比較的安全に処理できます。絶対的注意点は受けと追い口はセッティングの最後の工程とし、浅めにする事です。間違っても深く入れては危険です。

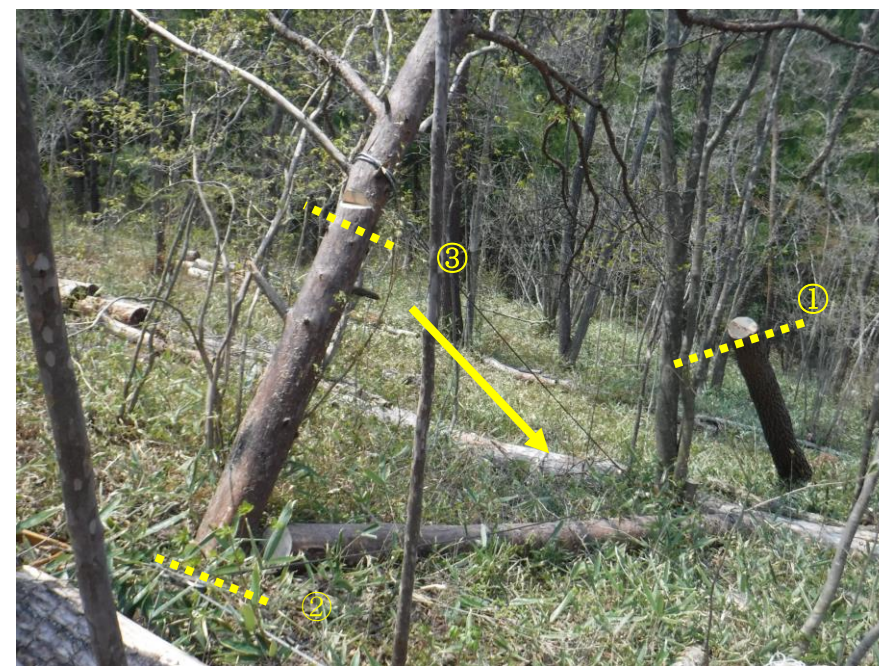


チルホールを離れた安全な場所にセットする



↑ 処理後

↑ 処理前の風倒木



②の処理後、③の必要性を生んだ。②の牽引方向のミス