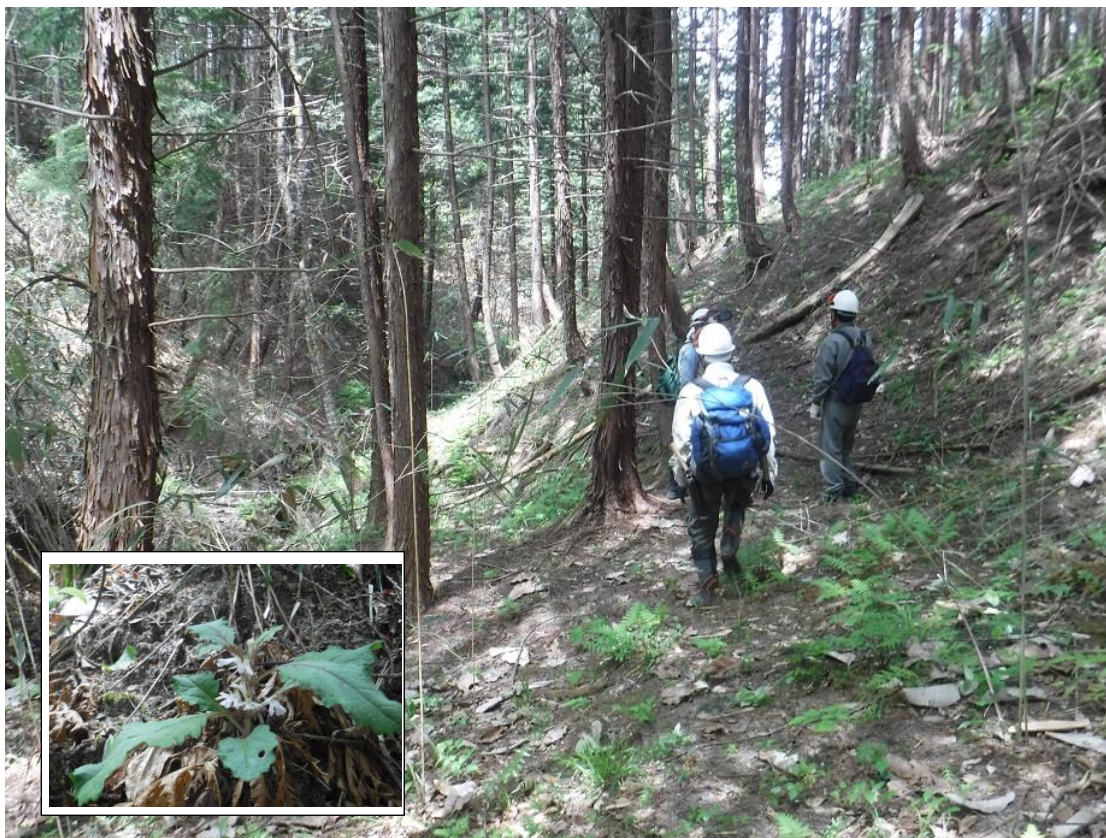


わくわくのフィールド探検でした

5月7日(日)ゴールデンウィークの最終日、普段足を踏み入っていないフィールドを探検しました。

3時間ほどの行動でしたが、管理署が付けた目印を探しながら、やぶをかき分け山越え谷越え。丸太橋を渡ってそれはそれはハードな歩行でした。

脱落者が出なかったので「ほっ」としたほどです。



急傾斜の谷が続く。途中で目にしたツクバキンモンソウ



予想通り、林内は表土がむき出しです



倒木で自然に出来た丸太橋を渡ります。緊張！