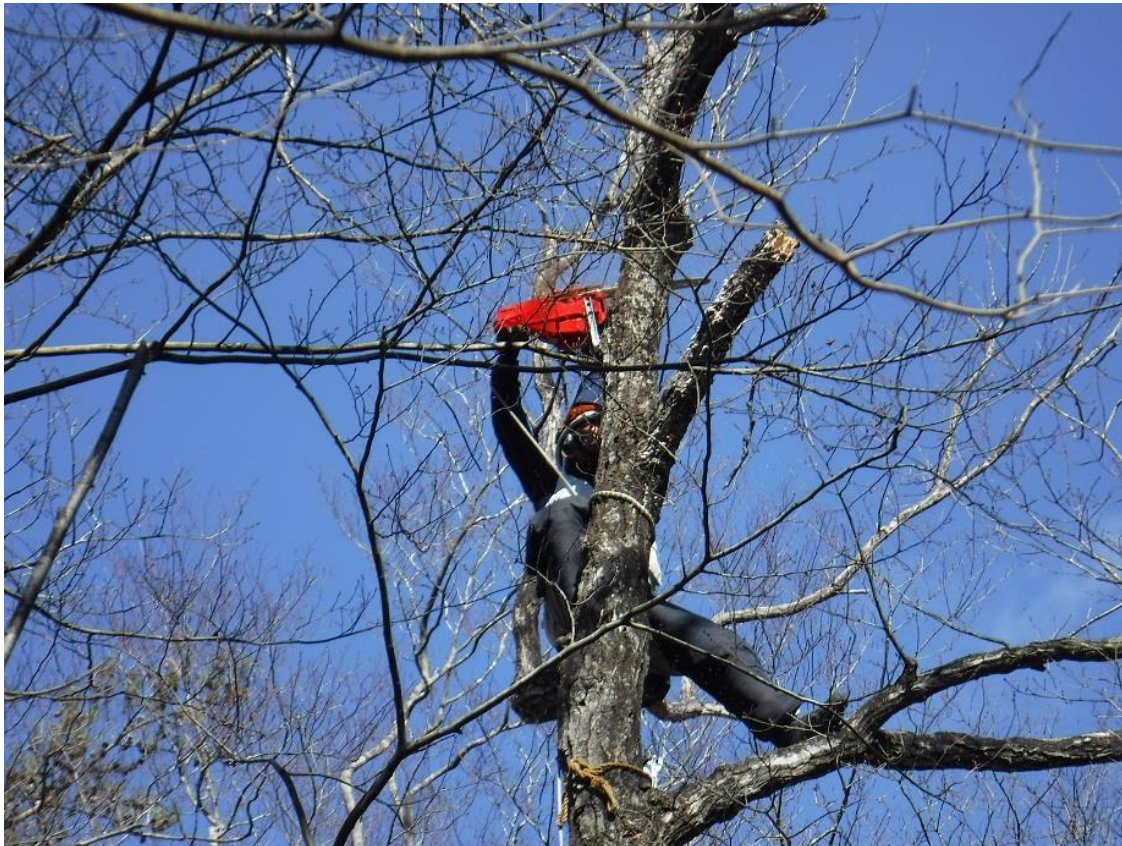


## 樹上高所のチェーンソー作業

2月18日(土) 樹上でのチェーンソー作業を行いました。  
フィールドの駐車スペース上部に太い枯れ枝があり、時々折れて落下しています。車の破損もさることながら、人も大怪我をする恐れがあります。  
そこで、枯れ枝の撤去をすることにしましたが、場所は10mの高所です。知恵を絞ってなんとか除去しました。



落下の衝撃を抑えるため細切れにする。胸より上でのチェーンソー操作



安全帯とロープでの確保、2重の落下防止対策



枯れ枝 (円内)