

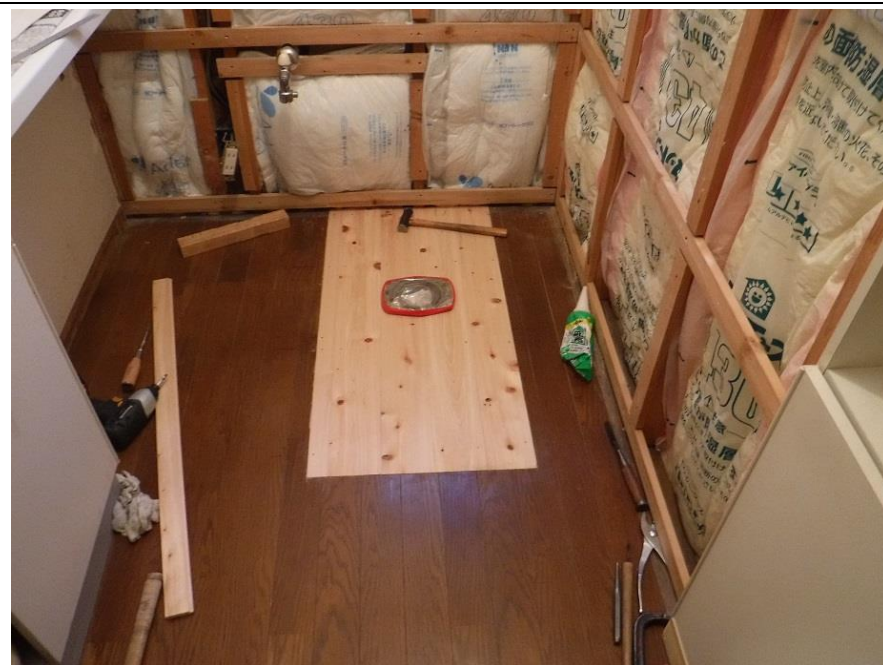
TPC-1611
2016/Feb/15

木をもっと使いましょう！（内装替え工事報告 9）

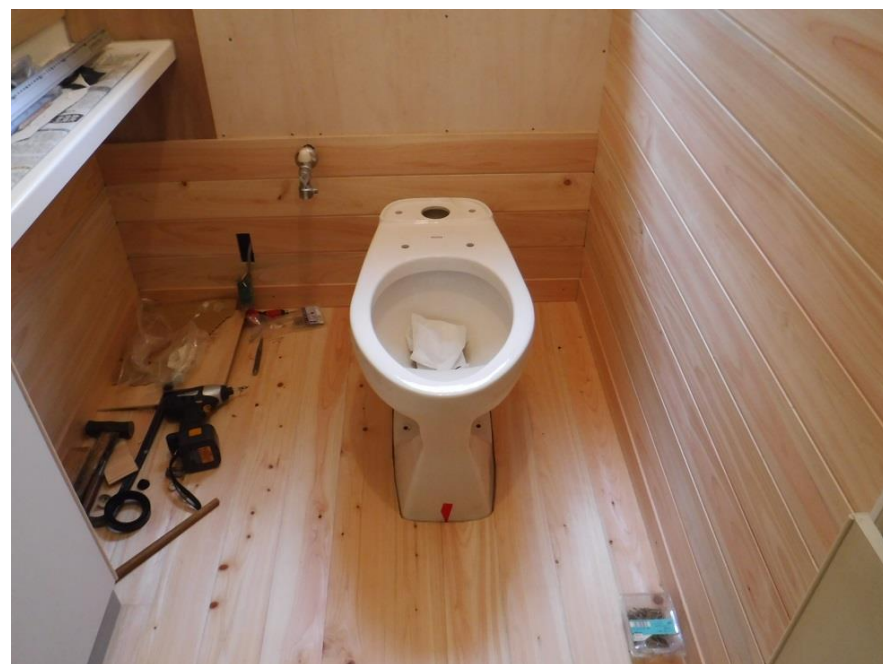
改装工事もいよいよ終盤のトイレに掛かります。
便器を外すか、残すかで悩みましたが、後悔しない為に外すことにしました。大がかりな工事になります。
外してみると、夏場の結露の湿気で床が傷んでいました。
ここは床を剥ぐことにしました。
問題は据付直しです。精密に冷静にと非常に神経を使います。
業者に任せる方が正解です。でも、何とか無事に据付。何度も試運転して確認しました。



改修完了です。配管の貫通部も悩みました。



便器を撤去、一部床を剥いで張り直しました。簡単ではありません！



便器を戻し、床を張ったところ。便器部は切抜きになっています。