

TPC-1607
2016/Feb/7

木をもっと使いましょう！（内装替え工事報告 7）

1FのLDKがようやく終了しました。よく途中で投げ出さなかったものよ、と、自分のことながらほめて遣わす。

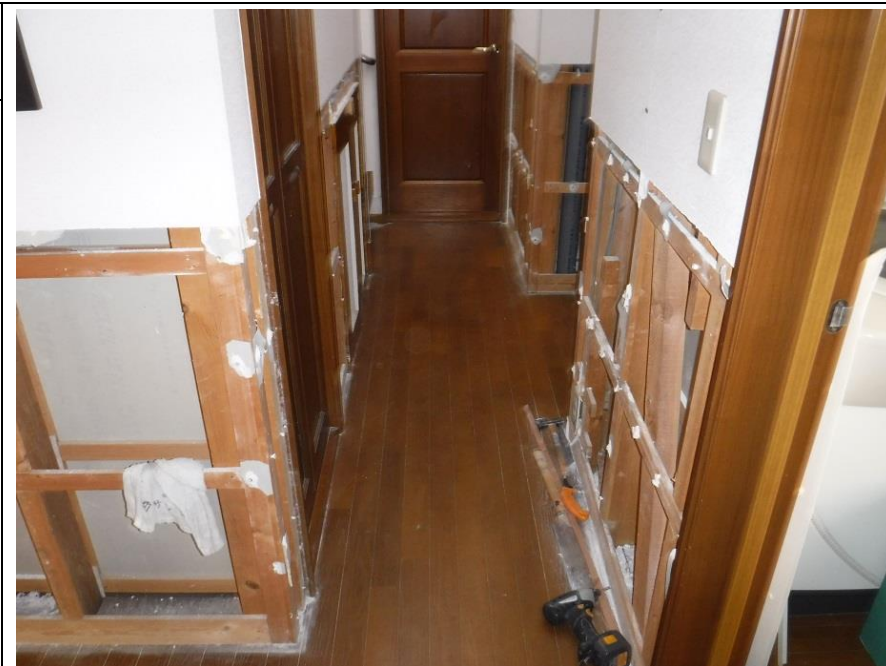
この勢いをもって廊下・玄関に突入しました。

廊下はかんたんと思いきや、ドアや出入りがいっぱい。

出入り部は、「出」の納めが大変です。パズルを解くように神経使います。ドアの枠のカットもたくさん。もういい加減楽にしようと叫びたくなるのをじっと我慢。



玄関部分です。模様がそろわないのがミソ。上り框はケヤキを使用しました。



施工前。出入りやコーナーがたくさん。恐ろしや・



床施工後、壁はこれからです。