

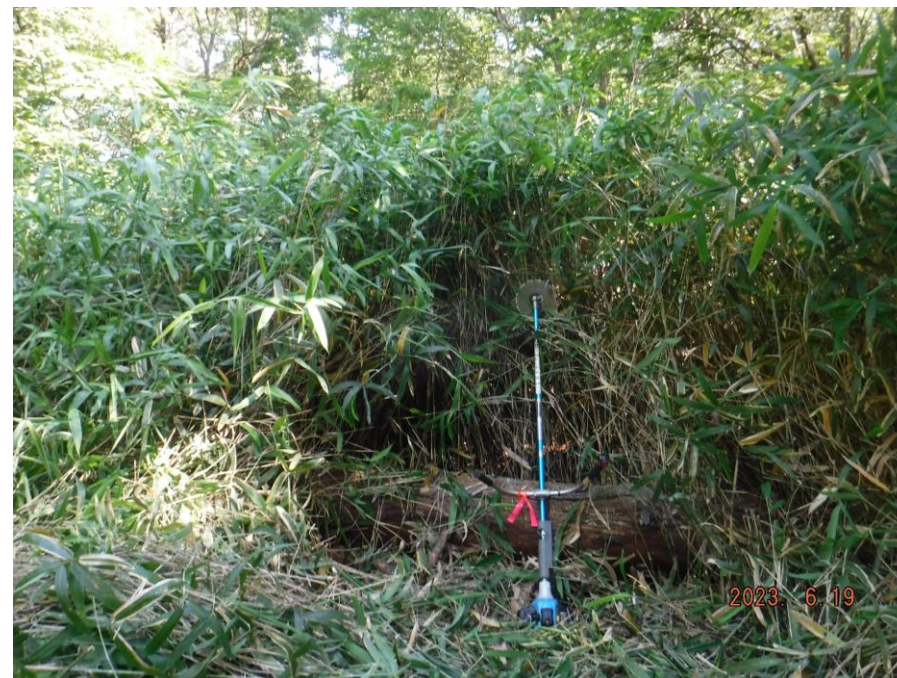
藪は3年も放置すると元に戻る

森林・山村多面的機能発揮交付金事業を活用して、七ツ森里山環境学習林の東地区の整備を始めました。川を挟んだ手前の西地区は毎年整備に入っていましたが、東地区には手が入っていませんでした。最後に整備が入ったのは4年ほど前でその後放置状態でした。

改めて入林してみると藪が幅を利かせていました。今後3年間集中して刈払いや遊歩道整備を行い、西地区にまけない林相に持っていきます。体力勝負です。



これでは危なくて歩けませんね



一部は背丈を越す竹藪、3段刈りを余儀なくされます



伐倒した枯れ松の残骸が現れる